



PROGRAMA DE VIGILANCIA EPIDEMIOLÓGICA FITOSANITARIA

Estado de Veracruz

Informe de Actividades correspondiente a abril de 2019



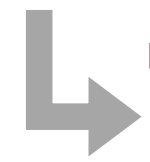
22

PLAGAS VIGILADAS CONFORME A LA NIMF 6

- Chinche marmolada (*Halyomorpha halys*)
- Complejo de escarabajos ambrosiales
- Gorgojo Khapra (*Trogoderma granarium*)
- Gusano de la mazorca (*Helicoverpa armigera*)
- Gusano oriental de la hoja (*Spodoptera litura*)
- Palomilla del nopal (*Cactoblastis cactorum*)
- Palomilla del tomate (*Tuta absoluta*)
- Picudo rojo de las palmas (*Rhynchophorus ferrugineus*)
- Pudrición del cogollo de las palmas (*Phytophthora palmivora*)
- Plagas reglamentadas de los cítricos
- Plagas reglamentadas del plátano

117

MUNICIPIOS



1,597

LOCALIDADES

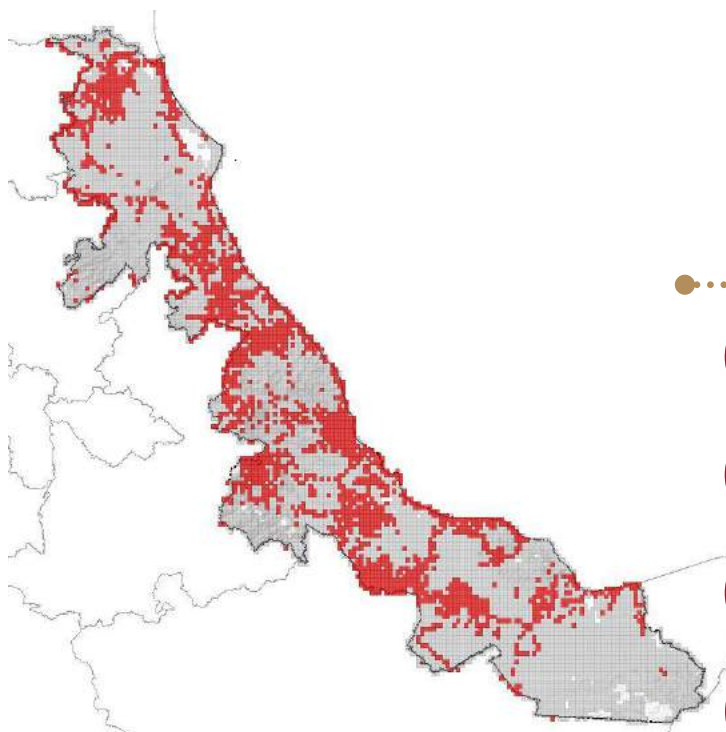
32,310

REGISTROS EN
TIEMPO REAL

COBERTURA

2,110,000Ha

BAJO VEF



Superficie acumulada de 2010 a enero 2019

900 PUNTOS DE VIGILANCIA

449 TRAMPAS

58 PARCELAS CENTINELAS

15 PLANTAS CENTINELAS

30%

DE
COBERTURA ESTATAL
DE CUADRANTES BAJO
RIESGO FITOSANITARIO

PRINCIPALES CULTIVOS PROTEGIDOS

MAIZ

FRIJOL

ARROZ

CAÑA DE
AZUCAR

CÍTRICOS

PIÑA



ACTIVIDADES



ACTIVIDAD	PROGRAMADO AL MES	REALIZADO AL MES	% DE AVANCE
REVISIONES EN RUTAS DE TRAMPEO	3,879	3,913	100.89
REVISIONES EN RUTAS DE VIGILANCIA	2,589	2,589	100
REVISIONES EN PARCELAS CENTINELA	131	131	100
REVISIONES EN PLANTAS CENTINELA	80	80	100
SITIOS EXPLORADAS	4,816	4,821	100.10
HECTAREAS EXPLORADAS	3,677	3,828.07	104.11



964,495.87 HA
SUPERFICIE CULTIVADA



\$19,873,144,413.41
VALOR DE LA PRODUCCIÓN

RESULTADO DE LA VIGILANCIA AL MES



3

MUESTRAS INGRESADAS

a Diagnostico Fitosanitario en el
Centro Nacional de Referencia Fitosanitaria

DIAGNÓSTICO NEGATIVO

A LA PRESENCIA DE PLAGAS
BAJO VIGILANCIA